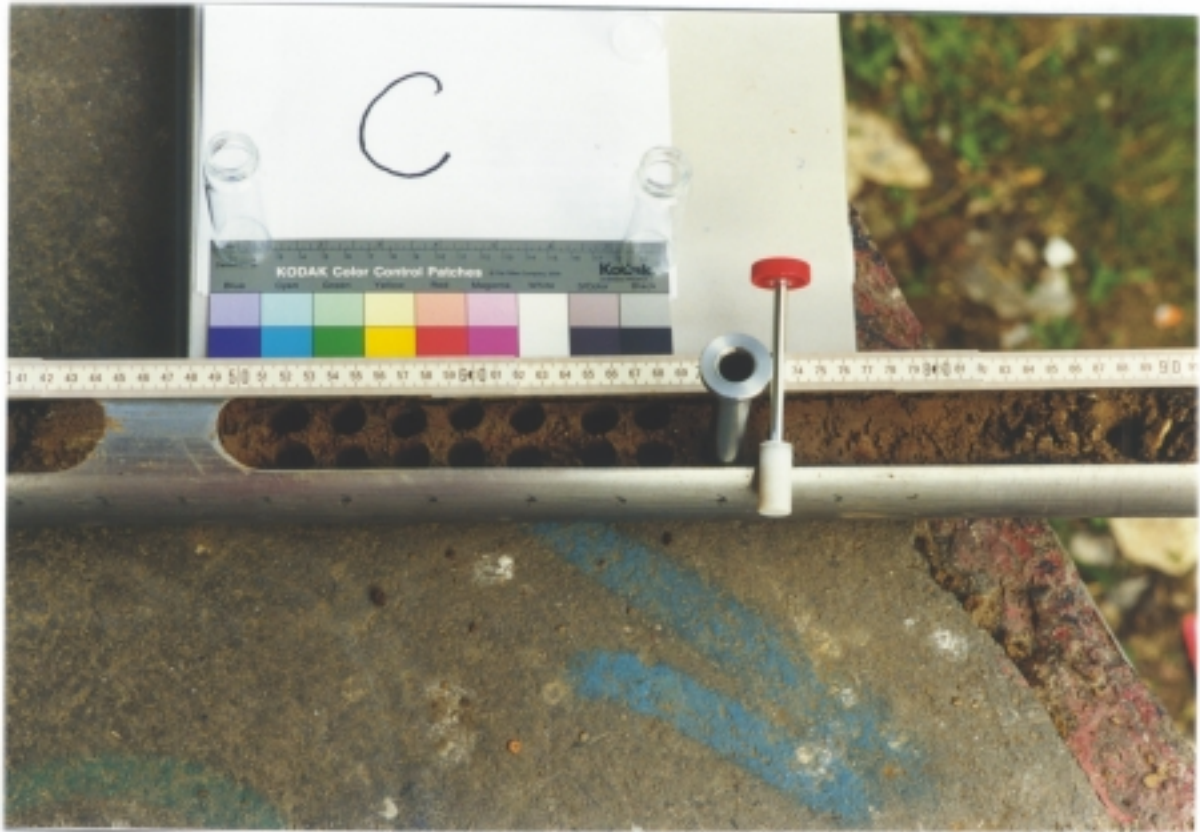




Bild 1: metallischer **Probenstecher** mit **Ausstoßzylinder** (*INST. BERGHOF, Tübingen*)

**Bild 2:** **Probennahme** Tiefenbereich 1,5 bis 1,7 m uGOK, **Bohrloch C**  
2 Reihen à 7 Einstiche zum Abfüllen gemäß Bild 3



**Bild 3:** **Probengläschen beschickt mit Probenkernen**  
links: 2 x **trocken**    rechts: 2 x **in METHANOL**



# Vergleich: Extraktion im Feld- oder im Labor

Drei Bohrlöcher sind im Dreieck im Abstand von jeweils ca. 50 cm zueinander angelegt .

Sondendurchmesser:

60 mm

Entnahme:

von *oben* nach *unten* ( 1 - 7)

Bereich:

150 bis 180 cm u.GOK; Schluff, tonig, braun, weich, frisch

Bohrloch

**A**

50 cm

**B**

50 cm

**C**

50 cm **A**

